



EINKAMMER-FLUTANLAGEN FÜR CHLORKOHLLENWASSERSTOFFE

- Überprüfung der Arbeitskammertürdichtung vor jedem Arbeitszyklus
- Lösemittelschonender Betrieb unter Vakuum
- Energiesparende Bauweise (Beheizung der Flutbehälter durch Wärmerückgewinnung über den Lösemitteldampf)
- Möglichkeit, die Anlage auch für den Einsatz von Kohlenwasserstoff-Reinigern oder modifiziertem Alkohol umzustellen
- Abluftfrei, kühlwasserfrei



Reinigungsanlage für Standardanwendungen

EINSATZGEBIETE

Nach wie vor gibt es zahlreiche Einsatzgebiete, in denen die CKW-Reinigung prädestiniert ist, insbesondere zur Entfettung von dünnwandigen Bauteilen und kapillarem Schüttgut oder zur Abreinigung von nieder siedenden Ölen.

*erfahren
kompetent
umweltausweisend*



ANLAGENTECHNIK

Die moderne Anlagentechnik bietet maximale Sicherheit für Mensch und Umwelt bei der CKW-Anwendung. Durch eine integrierte Abluftbehandlung wird sichergestellt, dass die gesetzlichen Anforderungen jederzeit erfüllt werden.

Die Dichtheit des Anlagensystems wird im laufenden Anlagenbetrieb über das permanent anliegende Vakuum überwacht.

Die Reinigung der Teile erfolgt chargiert in Warenkörben in einer hermetisch dichten Arbeitskammer. Gereinigt wird durch Fluten der Arbeitskammer mit heißem Lösemittel, wahlweise mit Druckumfluten oder Ultraschall, sowie anschließendes Dampfentfetten.

Eine interne Destillationsanlage sorgt für die kontinuierliche Aufbereitung des im Kreislauf geführten Reinigungsmediums. Die Trocknung der gereinigten Teile erfolgt in der Arbeitskammer mittels Vakuum.

Die Energie zur Aufbereitung des Reinigungsmediums durch Destillation wird durch Wärmerückführung mehrfach genutzt und sorgt für minimale Betriebskosten.

AUSSTATTUNGSVARIANTEN

- Sondergrößen nach Kundenvorgabe
- Automatische Be- und Entladeeinrichtung
- Ultraschall-, Umflut- oder Druckumfluteinrichtung
- Zusätzliche Vorratsbehälter bei hohen Reinheitsanforderungen oder zum Konservieren
- Integrierte Vakuum-Bypass-Destille zum kontinuierlichen Ölaustrag (Restdestillation)

TECHNISCHE DATEN

	RWTVS 048-032-020	RWTVS 067-048-030
Korbgröße [mm]	530x320x200	670x480x300
Durchsatz [Ch/h]	ca. 12	ca. 12
Chargengewicht [kg]	50	120
Grundfläche Basisanlage [mm]	3.000 x 1.800	4.500 x 2.000
Anschlußwert [kW]	ca. 28	ca. 54

UNSER LIEFERPROGRAMM

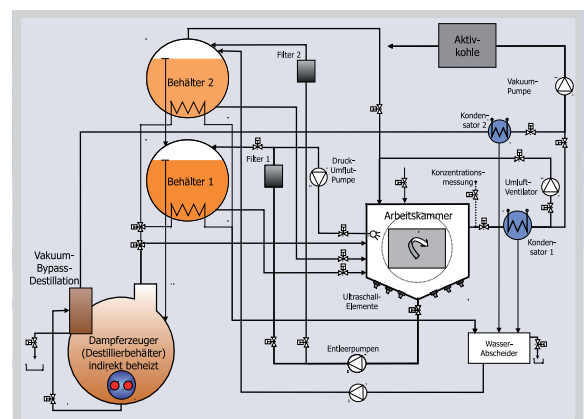
Reinigungs- und Entfettungsanlagen für wässrige Medien, CKW- und Kohlenwasserstoff-Lösemittel.



Sonderausführung mit vier Fluttanks (Korbgröße Schäfer 1)



Sonderanlage zur Reinigung von Rohren bis 6 m Länge



Schemazeichnung Arbeitsablauf der RWTVS



Betriebsgelände im Enzthal