



通过式喷淋清洗机 适用于水基清洗液

- 整台设备（喷淋系统、输送系统、喷淋通道.....）完全按被洗零件定制，以获得完美的清洁效果
- 每个区域的优化分隔，及客制化的中间区域，将槽间污染降到最低，从而延长槽液的使用寿命
- 通过皮带、链条或高架输送机运输零件
- 广泛的设备选配附件
- 符合《水资源法》的带有集成泄漏报警探头的地板托盘，确保了高度的操作安全



带零件输送装置的通过式喷淋设备

应用领域

具有相同或相似形状零件的生产线上，中间和最终清洗任务是通过式清洗设施的典型任务。使用这种设备概念，可以快速可靠地清洁简单几何形状的部件。

*experienced
competent
environment-conscious*



设备技术

用于水介质的通过式清洗设备，非常适合制造过程中的在线零件清洗。从简单设计的中间清洗，再到复杂的多级最终清洗，这些系统可以单独满足您的特定性能要求。

被洗零件的输送方式可以客户定制，可在链条上、张紧运输链上的夹具或篮子中进行，也可以通过高架输送装置，以及兼容前工序使用的可洗托盘。

除了纯喷淋清洗外，应零件几何形状所需，带超声波的浸没清洗线也可实现。

对于步进式清洗设备，使用可移动的喷嘴探针技术，能够有针对性地清洁深孔。

如果设备装有篮子或运输托盘，也可以集成真空干燥。

根据需要，使用过滤器进行颗粒分离，油水分离器维持槽液状态，蒸发器或完全的除盐再循环设施作为漂洗槽净化的一部分。



通过式喷淋清洗设备的实物近照



带悬挂输送机的通过式喷淋清洗设备

设备客制化

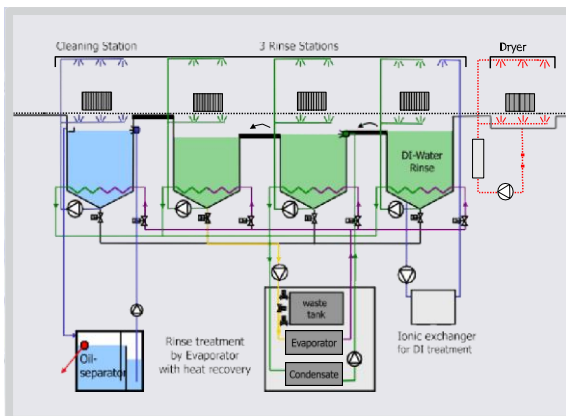
与现有零件输送系统的连接

任意数量的清洗和漂洗站

油分离器、蒸发器或完全的除盐水再循环设施，以延长槽的使用寿命

超声波浸没清洗槽

循环真空干燥



通过式喷淋清洗设备的工艺顺序示意图

我们的供货范围

高压水射流去毛刺设备，清洗和除油设备，介质包括水基、卤化溶剂和非卤化溶剂。



我们在Enz Valley的工厂

© 07/2018 本宣传册中的信息不构成任何约束力，属推荐值，并非能做技术上的修改。