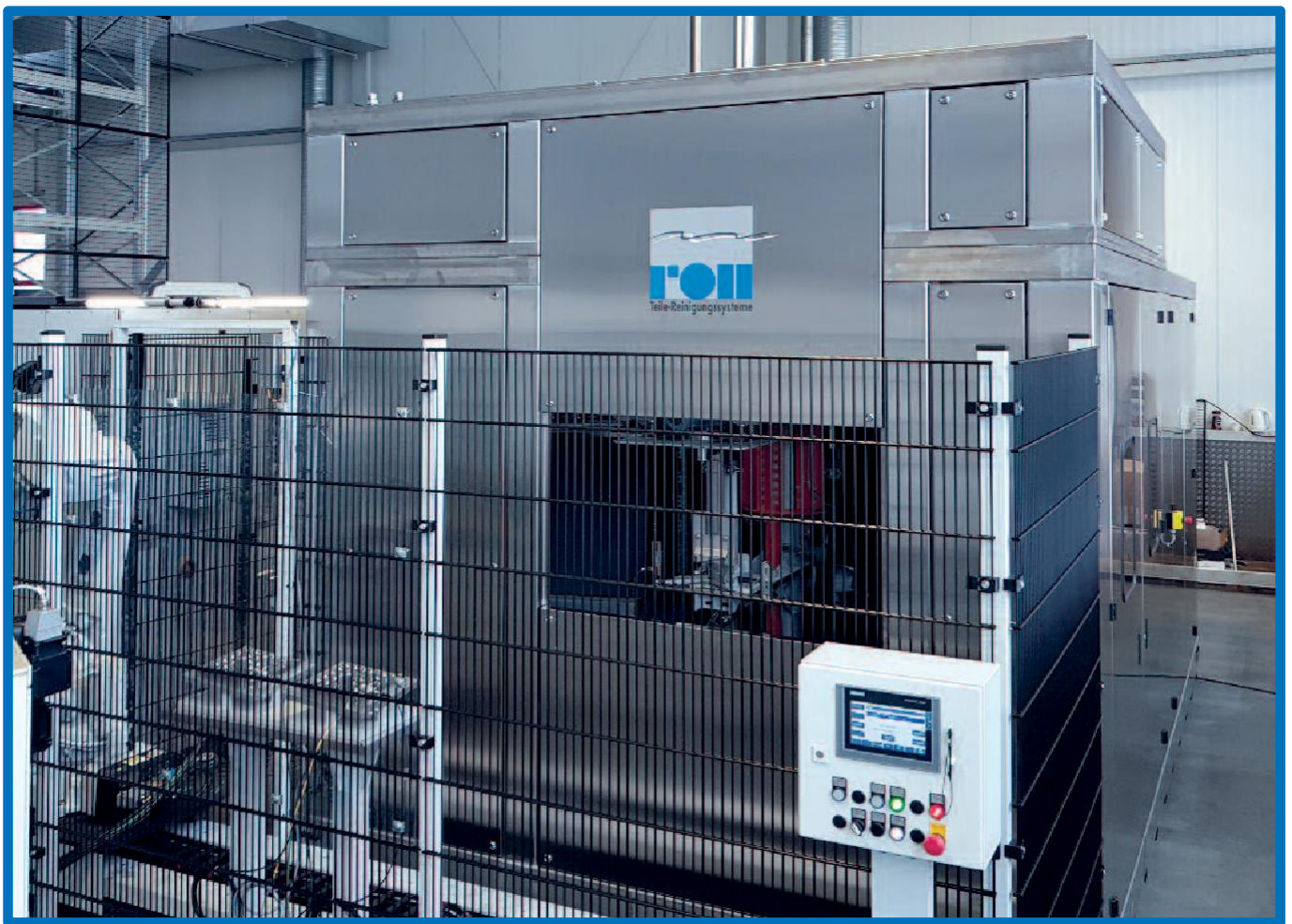




水基转台式清洗设备

- 整个设备（零件夹具、喷洗系统、清洗腔等）按客户零件及要求定制，以获得完美的清洗效果。
- 可选的超声波或压力介质循环浸没清洗。
- 使用环境空气、热风、红外线和/或真空干燥（可选）。



循环清洗设备型号RUN

应用领域

相同或类似形状零件的生产线上的中间、最终清洗是转台式设备的典型任务。此外，使用该设备技术，可以快速、可靠地清洗具有复杂几何结构的零件。

*experienced
competent
environment-conscious*



设备技术

由于其空间要求低，节拍时间短，喷淋和/或浸没转台式清洗设备可以完美地集成到生产线中，用于清洗单个零件。

洗篮上下料可以由人工或机器人完成。根据零件几何尺寸，零件可以提前对齐，以便有效地定点或定位清洗。

喷淋和干燥喷嘴分别调整到要清洁的零件。如果可能和需要，还可以调整零件，以便冲洗钻孔，从而满足最高的清洁要求。

除了吹气和热风干燥等常规方法外，还可以使用真空干燥零件。

设备客制化

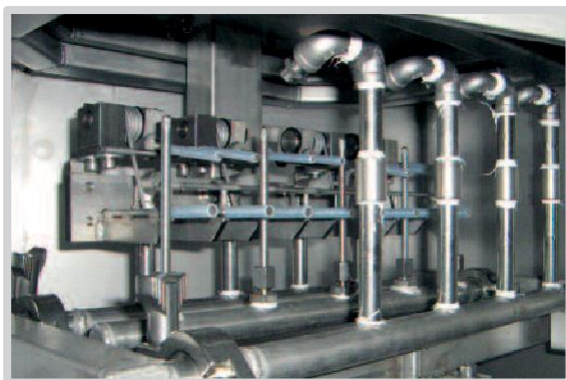
- 通过零件搬运系统集成到生产线。
- 增加油分离器、蒸发器或完整的除盐水再循环设施，以延长槽液的使用寿命。
- 使用压力介质循环或超声波的浸没清洗功能。
- 使用环境空气、热风、红外线和/或真空干燥（可选）。

我们的供货范围

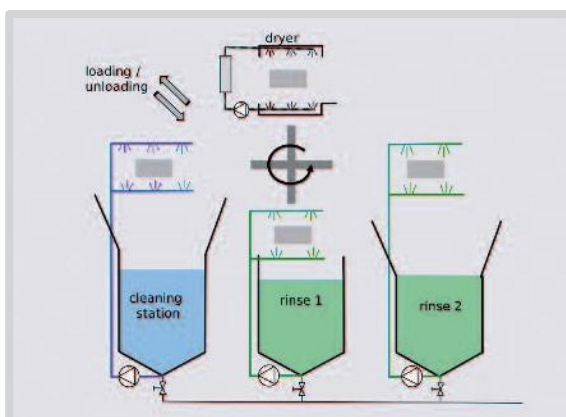
清洗和脱脂设备，介质包括水基、卤化溶剂和非卤化溶剂。



RUN 设备的内部



在喷淋工位可依据零件来调整的喷嘴组套



转台式清洗设备的工艺顺序示意图



我们在Enz Valley的工厂